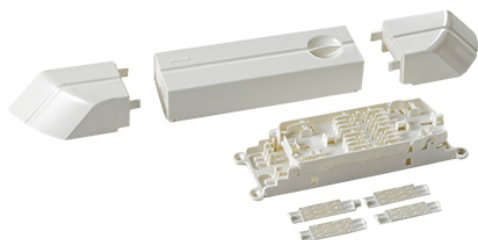


## BOÎTIER ÉTAGE 24 FO ACOPTIC



- Boîtier d'étage 24 Fo
- Be-Box
- BSB2824

### AVANTAGES

- Système anti rotation du câble,
- Protection totale des fibres au point de dérivation,
- Compatibilité avec les épissures (fusions ou mécaniques),
- Séparation entre fibres connectées et celles en attente via une cassette de protection,
- Caches présents en extrémités du boîtier (masque la sortie de câbles pour une fixation le long d'une goulotte (montage en apparent).

### APPLICATION

- Permet de réaliser le raccordement de 24 fibres du câble de distribution verticale avec 6 câbles d'abonnés de 4 Fo chacun.
- Boîtier compatible avec le principe de l'accessibilité permanente en piquage tendu (Technologie PACe™)
- Facile et rapide à monter et à installer dans des endroits encombrés ou exigus.
- Produit est conçu pour une fixation murale.

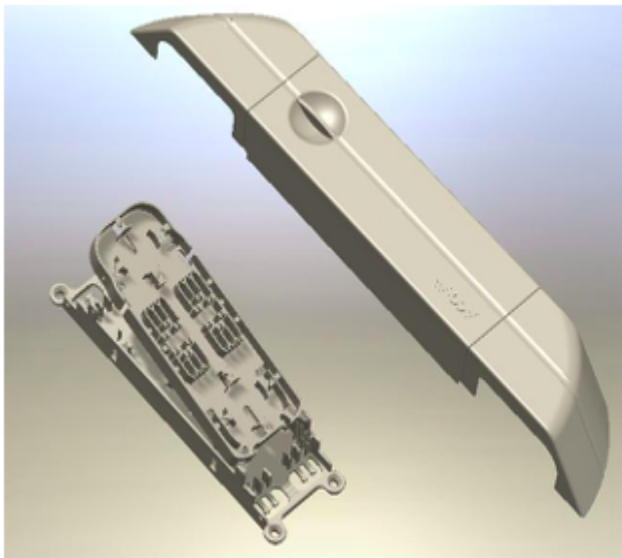
### CARACTÉRISTIQUES

Désignation	Be-BOX 24	Caches d'extrémités	Be-BOX 24 avec caches d'extrémités
Dimensions	215x64x40mm (LxWxD)	112x61x40mm (LxWxD)	404x64x40mm (LxWxD)
Couleur	RAL 9010		
Degré de protection	IP41 / IK08 (EN 60-529)		
Matériel	Thermoplastique sans halogène		
Résistance au feu	UL 94 VO		
Fibre compatible	G657		

### EXEMPLES







- ① Boîtier
- ② Cassette pour stocker jusqu'à 24 épissures fusions
- ③ Capot
- ④ Caches d'extrémités pour une installation le long d'une goulotte

**CONTENU PRINCIPAL :**

- 1 boîtier avec son cache principal
- 1 cassette de stockage d'épissures
- 1 système d'épanouissement du câble

**FACULTATIF:**

- 2 caches d'extrémités



**Exemple 1 :**

Be-box 24 installée dans une gaine technique



**Exemple 2 :**

Be-box 24 installée le long d'une goulotte en PVC

## PRODUITS DE LA GAMME

Produit	Conditionnement	Référence	Code EAN
BE-BOX 24 + Paires de caches d'extrémité	10	IC5164	3700223683123

Compatible avec les câbles ACOME :

Produit	Référence
Câble de distribution intérieur (1 à 288 Fo)	PAD1826
Câble de branchement d'intérieur (4 Fo)	COR1857
Kit abonné 4 Fo (câble abonné préconnectorisé SC/APC + prise terminale optique)	KIB4857